

# INICIATIVA POR UN TURISMO BAJO EN CARBONO

---

2012-2014

¡¡Bienvenidos!!

11 de junio de 2013  
Mayakoba

# Agenda de la reunión

- Bienvenida. 5 min.
- Introducción: Iniciativa de Turismo bajo en Carbono 2012-2015. 15 min
- Actividades de los socios (desde la última reunión del grupo). 40 min
- Próximos pasos. 15 min
- Estructura operativa de la ITBC. 10 min
- Ratificación de participación en la ITBC. 10 min
- Otros. 15 min
- Acuerdos. 10 min

# Recomendaciones generales

- Ajustarnos a los tiempos especificados en la agenda
- Mantener celulares en silencio o en vibración
- Si es necesario tomar una llamada, hacerlo fuera de la sala
- Levantar la mano antes de cada intervención
- Mantener en todo momento un ambiente de respeto y civilidad

# Avances a la fecha

Coordinación / SEMA / WWF / Mayakoba / Xcaret / MARTI  
Componente Hotelero / MARTI Dirección / Amigos de Sian Ka'an

---

# INICIATIVA MULTI-STAKEHOLDER LANZADA Y LIDERADA POR LA OFICINA CANCÚN DE WWF MEXICO – MAR

## Core Group

(WWF y aliados – ver la próxima diapositiva)

A cargo de tomar decisiones sobre la iniciativa, en 4 grandes grupos de trabajo

### Grupo de Política Pública

#### Liderado por WWF

A cargo de las relaciones institucionales con gobierno nacional y local, asociaciones y otras ONG's.

Promueve la inclusión de estrategias de mitigación y adaptación en Planes y Programas de Turismo.

### Grupo Científico

#### Liderado por la consultora GPPA

A cargo de las relaciones con la academia y los investigadores.

Desarrolla proyectos de investigación y busca fondos para el desarrollo de dichos proyectos.

### Grupo Empresarial

#### Liderado por MARTI

A cargo de las relaciones con el sector privado, tanto asociaciones como empresas.

A cargo de involucrar al sector a unirse a la Iniciativa y reducir su huella de carbono.

### Grupo de Promoción

#### Liderado por la consultora AD HOC

A cargo de las relaciones con los fideicomisos de promoción y otras instituciones de promoción

Promueve las acciones de la iniciativa y socios local y globalmente, como modelo de reducción de GEI en el turismo

# Avances

- Compra del Dominio [www.lowcarbontourism.org](http://www.lowcarbontourism.org)
- Diseño de opciones de logotipos
- Diseño de opciones de página web
- Expediente de la ITBC sometido a premio internacional



INICIATIVA PARA UN TURISMO  
**BAJO EN CARBONO**



INICIATIVA PARA UN TURISMO  
BAJO EN CARBONO



INICIATIVA PARA UN TURISMO  
BAJO EN CARBONO



INICIATIVA PARA UN TURISMO  
**BAJO EN CARBONO**



- Menú
- Menú
- SubMenú
- SubMenú
- SubMenú
- Menú
- Menú



**Tema1**  
texto/texto/texto/  
texto/texto/texto/  
texto/texto/texto/  
texto/texto/texto/

**Tema1**  
texto/texto/texto/  
texto/texto/texto/  
texto/texto/texto/  
texto/texto/texto/



**Tema1**  
texto/texto/texto/  
texto/texto/texto/  
texto/texto/texto/  
texto/texto/texto/

**Tema1**  
texto/texto/texto/  
texto/texto/texto/  
texto/texto/texto/  
texto/texto/texto/



**Tema1**  
texto/texto/texto/  
texto/texto/texto/  
texto/texto/texto/  
texto/texto/texto/

**Tema1**  
texto/texto/texto/  
texto/texto/texto/  
texto/texto/texto/  
texto/texto/texto/



**Noticias**  
texto/texto/texto/  
texto/texto/texto/  
texto/texto/texto/  
texto/texto/texto/



Menú  
SubMenú  
SubMenú

Menú

Menú

Menú

INICIATIVA PARA UN TURISMO  
BAJO EN CARBONO



Noticias

texto/texto/texto/  
exto/texto/texto/  
xto/texto/texto/  
to/texto/texto/  
otexto/textotexto/  
extotexto/textotex  
to/textotexto/texto  
textotexto/texto/  
xtotexto/textotext  
o/textotexto/textot  
exto/textotexto/  
xtotexto/textotext  
o/textotexto/textot  
exto/textotexto/  
xtotexto/textotext  
o/textotexto/textot  
exto/textotexto/  
xtotexto/textotext  
o/textotexto/textot  
exto/textotexto/  
xtotexto/textotexto/  
exto/textotexto/



# WWF promoviendo la Iniciativa por un Turismo Bajo en Carbono



- Apoyo para el proyecto Alianza WWF-FCS en colaboración con Amigos de Sian Ka'an , (Inventario de emisiones, NAMA y medidas de mitigación y adaptación PEACC) 2012-2013
- Posibilidad de someter propuesta para segundo año del proyecto 2014
- Implementación del componente turismo del proyecto Conservando los tesoros naturales en el arrecife mesoamericano 2013-2014
  - Metodología para evaluar sobre densificación
  - Plan de acción para transformar Quintana Roo a un modelo de turismo sustentable.

# Avances Amigos de Sian Ka'an



- Inventario de Gases Efecto Invernadero para el sector turístico
  - Primera etapa en 2012, segunda etapa en 2013
  - A concluirse en Septiembre 2013
- Reporte de Medidas de Mitigación y Adaptación al Cambio Climático para el Sector Turístico
- Bases para una NAMA para el sector turístico

# Próximos pasos

2013-2015

---

# Desarrollo de una Estrategia de Bajas Emisiones de Carbono para el Turismo en Quintana Roo

- Proyecto sometido al Programa para el Desarrollo Bajo en Emisiones de México (MLED), financiado por USAID a través de TETRATECH
- Inicio: Agosto 2013. \$1,200,000 MXN a un año
- Proyecto que dará seguimiento al inventario de GEI del sector y a la aplicación de las medidas de mitigación y adaptación planteadas para el sector turístico
- En colaboración con WWF, MARTI, Earthcheck, AdHoc, Instituto Nacional de Ecología, Gobierno del Estado, Secretaría de Turismo, Ovvalo y Fideicomisos de Promoción Turística entre otros.
- Alineado al Plan Estratégico de WWF “Plan de acción para transformar Quintana Roo a un modelo de turismo sustentable”



# Objetivo general

Generar, en conjunto con los sectores gubernamental, privado y social en Quintana Roo, una **Estrategia** con metas a corto, mediano y largo plazo para **disminuir las emisiones del Turismo en Quintana Roo**

# Objetivos específicos

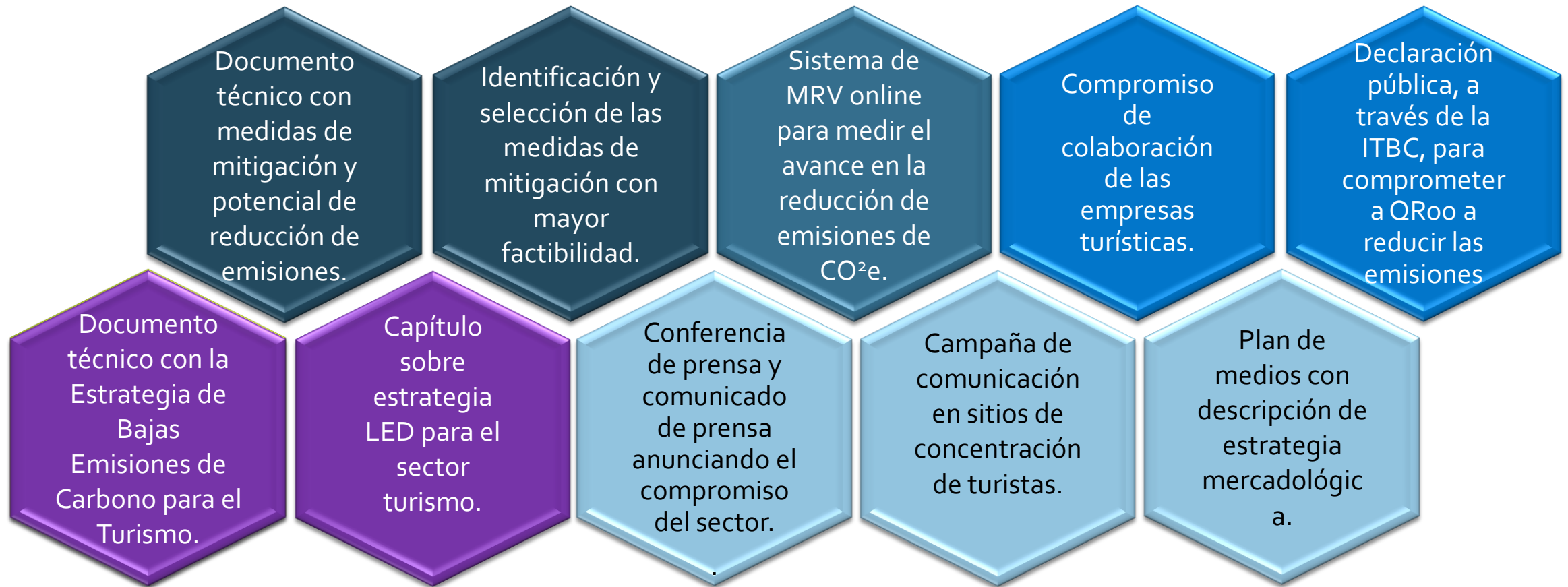
1. Identificar, en conjunto con el sector empresarial, **medidas de mitigación** para el sector turismo, incluyendo una medición del potencial de mitigación (en emisiones de CO<sub>2</sub>e) de cada una de las medidas (incluyendo el análisis de compensación de emisiones para empresas del sector y turistas e implementación de tecnologías alternativas).
2. Diseñar un Sistema de MRV específico para el sector para dar seguimiento puntual a la **implementación de medidas de mitigación** en el sector.



# Objetivos específicos

3. Lograr un **compromiso público** del sector turismo en Quintana Roo a través de la **Iniciativa por un Turismo Bajo en Carbono**, de alinearse a las metas del WTTC de **reducir las emisiones** del sector para el 2020.
4. Desarrollar un Documento Técnico con la **Estrategia de Bajas Emisiones de Carbono para el Turismo**, avalado por la Secretaría de Turismo y la Secretaría de Ecología de Quintana Roo.
5. Realizar una **campana de comunicación** a diferentes stakeholders para dar a conocer el proyecto e involucrar a turistas y touroperadores en el proyecto de **compensación de emisiones**.

# Resultados esperados



# Otros proyectos

- “Mangroves for the Future in Mexican Caribbean”
- Proyecto a 2 años que pretende actualizar el inventario de manglar de la zona costera para evaluar el potencial de Secuestro de Carbono en Manglar y desarrollar una estrategia para el Mercado de Carbono
- Sometido a Whitley Fund for Nature y North American Wetlands Conservation Act (NAWCA)
- Socios: WWF, Amigos de Sian Ka’an, CINVESTAV, Versar Inc., SEMA, SEMARNAT y CONANP

# Acciones concretas

- Conferencia de prensa:
  - Septiembre 2013
  - Resultados del Inventario de GEI del sector turístico
  - Medidas de Mitigación y Adaptación al Cambio Climático para el sector turístico
  - Arranque del proyecto financiado por USAID
  - Objetivos y resultados a lograr en el período 2013-2015
  - Lanzamiento de la página web ITBC \*
  - Presentación de los socios \*

# INICIATIVA POR UN TURISMO BAJO EN CARBONO

---

Estructura Operativa

Ratificación de los socios

Secretaría de Desarrollo Turístico, Quintana Roo



Secretaría de Turismo, Mexico



Secretaría de Ecología y Medio Ambiente, Quintana Roo



Gobierno

ONG's y universidades

ITBC

Empresas

Asociaciones y agencias



Asociaciones de Hoteles de Cancún y Riviera Maya



Oficina de Visitantes y Convenciones de Cancún y Fideicomiso de Promoción Turística de la Riviera Maya

# INICIATIVA MULTI-STAKEHOLDER

Coordinación por Amigos de Sian Ka'an y WWF: Coordinación de acciones, organización de eventos, administración y ejecución de los fondos, elaboración de propuestas y gestión de recursos.

**Core Group:** A cargo de tomar decisiones sobre la iniciativa, en 4 grandes grupos de trabajo

## Grupo de Política Pública

Liderado por WWF-ASK

A cargo de las relaciones institucionales con gobierno nacional y local, asociaciones y otras ONG's.

Promueve la inclusión de estrategias de mitigación y adaptación en Planes y Programas de Turismo.

## Grupo Científico

Liderado por la consultora GPPA

A cargo de las relaciones con la academia y los investigadores.

Desarrolla proyectos de investigación y busca fondos para el desarrollo de dichos proyectos.

## Grupo Empresarial

Liderado por MARTI

A cargo de las relaciones con el sector privado, tanto asociaciones como empresas.

A cargo de involucrar al sector a unirse a la Iniciativa y reducir su huella de carbono.

## Grupo de Promoción

Liderado por la consultora AD HOC

A cargo de las relaciones con los fideicomisos de promoción y otras instituciones de promoción

Promueve las acciones de la iniciativa y socios local y globalmente, como modelo de reducción de GEI en el turismo

# INICIATIVA POR UN TURISMO BAJO EN CARBONO

---

Otros

Acuerdos